

## Logistik - Grundkurs inkl. Stapler - Fahrtraining

1 bis 3  
Kurstage

### Kursbeschreibung

Güter - annehmen, - lagern, - transportieren, - versenden, - zustellen

### Kursaufbau

Die Kursteilnehmer erhalten die Gelegenheit, sich das Grundwissen welches für das QV nötig ist, anzueignen.



- Güter nach gesetzlichen und betrieblichen Kriterien anzunehmen
- Kommissioniersysteme aufzeigen und anwenden, Lagerbewirtschaftung
- Inventur durchführen
- Güter zu transportgerechten Einheiten verdichten und verladen, Verladepläne
- Kontrollarten an Gütern durchführen
- Postzustellung auf der Tour und am Schalter auszuführen
- Stapler Fahrtraining in grosser und heller Halle
- Fahrzeugtypen: Deichselstapler, Gegengewichtsstapler, Schubmaststapler.

### Leistungsumfang

- Moderne Infrastrukturen
- Erfahrene Instruktoren und QV Prüfungsexperten
- Modernste Stapler
- Eintrag im Weiterbildungspass
- Mittagslunch inbegriffen
- Kursverschiebungen oder Umbuchungen vorbehalten

### Zielgruppen

Prüfungskandidaten/-kandidatinnen  
Erwachsenenausbildung nach Art. 32 BBV  
Logistik Lernende und Mitarbeiter aller Fachbereiche  
Für ganze Klassen (mindestens 7 Teilnehmende) können Spezialtermine und Preise vereinbart werden.

### Lagerbewirtschaftung



### Ihr Mehrwert

- Restaurant im Haus
- Zentrale Lage
- Gratis Parkplätze
- Gute Erreichbarkeit mit ÖV
- Gratisgetränke vorhanden
- Kompetentes Instruktorenteam
- Zertifiziert nach ISO 9001:2008
- Zertifiziert nach ISO 29990:2010

### Kursdaten / Kosten / Zeiten

**Samstag 01. April 17**  
**Freitag/Samstag 07.– 08. April 17**  
**Samstag 13. Mai 17**  
**Samstag 20. Mai 17**

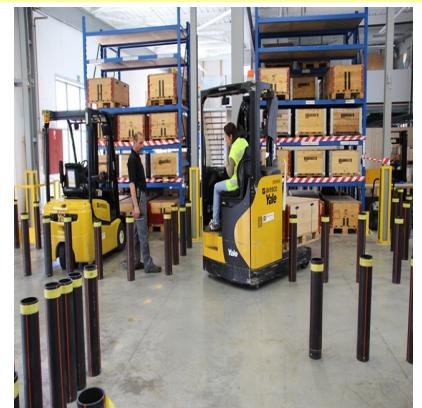
Weitere Kursdaten auf Anfrage

Kosten pro TN und Tag Fr. 270.–  
2 Tage pro TN Fr. 520.–  
**inkl. Verpflegung**

Kurszeiten: 07:45 bis 16:45

Auch nur Halbtage möglich  
z.B. Stapler-Fahrtraining  
07:45 bis 12:00 pro TN Fr. 170.–

### Stapler-Fahrtraining



Wir beraten Sie gerne. Rufen Sie an, wir finden für Sie immer einen passenden Termin.



Weitere Informationen erhalten Sie von:

**Beat Schütz**

Abteilungsleiter Logistik  
Direktwahl: 032 686 88 34



ISO 9001:2008



ISO 29990:2010

